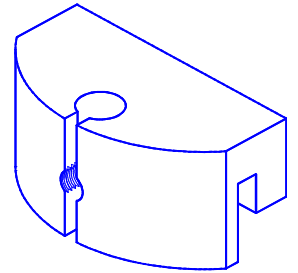


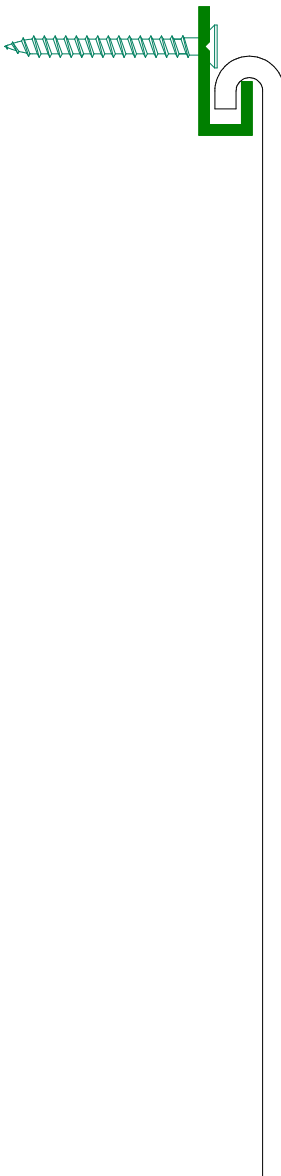
STANDARD

# Attaches de câble pour rail J



DESIGN

Permettent de suspendre des tableaux avec des câbles sur des rails initialement prévus pour recevoir des tringles

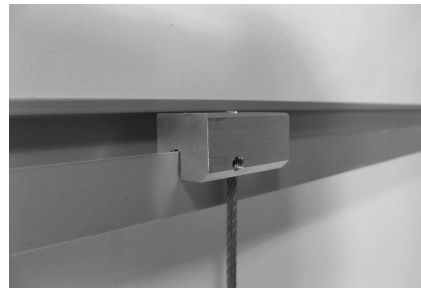


Les œuvres d'art sont couramment présentées accrochées à des tringles métalliques verticales fixées sur des rails de section en forme de J en partie haute des cloisons. Ces rails sont communément appelés cimaises.

Pour diverses raisons la suspension par câbles peut être préférée. Afin de pouvoir utiliser des accrochages par câbles sur des installations pour tringles existantes, Chassitech™ propose deux attaches hautes en aluminium permettant de recevoir des câbles avec terminaison sertie jusqu'au  $\varnothing 2,5\text{mm}$ . Ces attaches sont compatibles avec la plupart des rails J.

## Le Type S (Standard)

De forme parallélépipédique ces attaches reçoivent des câbles avec embout. Ces attaches peuvent être bloquées en position.  
Dim: 30x16x16mm



## Le Type D (Design)

Ces attaches ont une forme galbée et bénéficient de 3 fonctions:  
-Blocage en position  
-blocage du câble  
-Introduction frontale du câble  
Dim: 36x18x18mm

