

SpringLOCK[®]

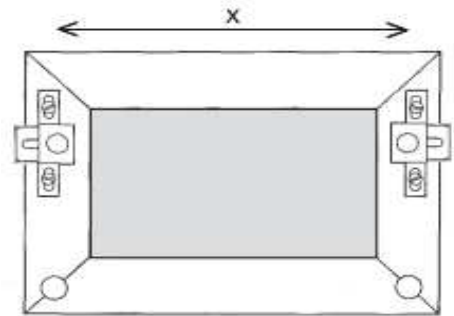
Antivol pour cadres en bois
Fonctionne avec des vis murales standard

Le Springlock est constitué d'un pontet et d'un verrou coulissant. Il est fixé par paire au dos du cadre ou comme verrou complémentaire à des attaches existantes. Le système fonctionne avec des vis standard fixées dans les murs.

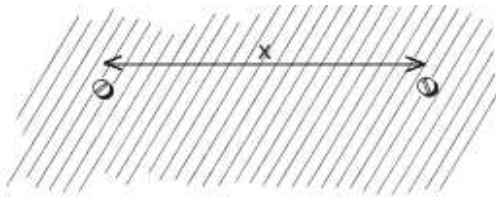
1. Fixation des Springlocks sur le cadre

Dans un premier temps, vissez les pontets au dos du cadre (voir dessins) et mesurez la distance « x » égale à l'entraxe des pontets, afin de déterminer l'espacement des vis murales.

Les verrous coulissants sont pré-positionnés dans les pontets. L'épaisseur des Springlocks est de 5,5 mm.



2. Fixation des vis murales



Marquez la position des vis sur le mur suivant l'écartement « x », en vous servant d'un niveau à bulle ou de l'outil « niveau reporter » de Chassitech.

Vous pouvez aussi insérer 2 marqueurs dans les pontets avant d'appuyer le tableau sur le mur de façon à y laisser 2 empreintes dans lesquelles vous mettrez les vis murales (ø 3,5 à 4,5 mm).



Utilisez des chevilles si nécessaire. Laissez un espace de 5 mm entre la tête de vis et le mur.

3. Verrouillage / Déverrouillage

Présentez le tableau avec ses pontets en face des vis murales. Le verrouillage est obtenu simplement en finissant d'enfoncer les 2 verrous. Les têtes des vis murales se trouvent emprisonnées.



Le déverrouillage ne peut se faire qu'à l'aide de l'outil spécial.

Astuces

- ✓ Fixez 2 butoirs de protection sur le bas du cadre. Ils protégeront le mur du contact avec le cadre.
- ✓ Les pontets possèdent des trous de fixation oblongs permettant un ajustement fin. Cette fonction permet si besoin de régler le niveau du tableau ou d'en parfaire son alignement avec des tableaux voisins.
- ✓ Supprimez les faux-jours en inclinant légèrement le tableau ; pour ceci, dévissez légèrement les vis murales.

