

Attaches n° 8



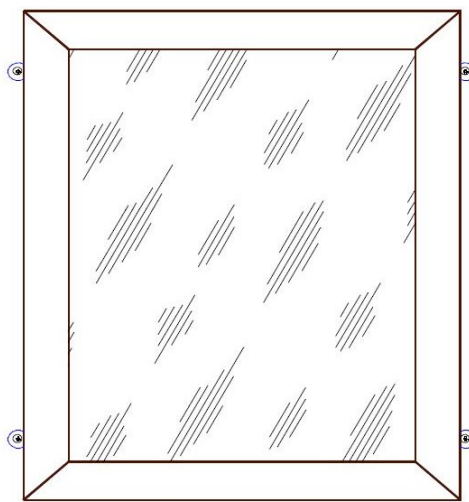
L'attache n° 8 est un système d'accrochage par pattes débordantes en forme de « 8 » partiellement visibles pour tableaux ou objets de valeur. Une fois les pattes vissées sur le tableau, l'ensemble est fixé au mur par des vis avec empreinte de sécurité. Les pattes peuvent aussi servir au transport sur châssis-cadre MTR ou bien être repliées pour faciliter le stockage.

Cette attache est très utile pour la mise en sécurité des objets. Le faible espace entre l'objet et le support est suffisant pour la ventilation mais laisse très peu de prise à des outils d'arrachement.

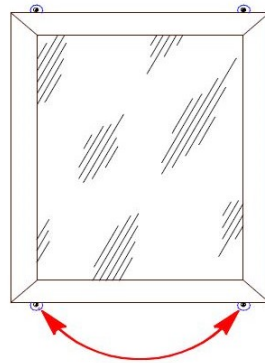
L'attache n° 8 se décline en trois modèles : l'attache n° 8S, économique, l'attache n° 8K, plus discrète et la n° 8KW, pré-peinte sur la face visible pour se fondre plus facilement dans les murs blancs (**Modèle déposé France**).

Pose minimum recommandée : 3/4 attaches.

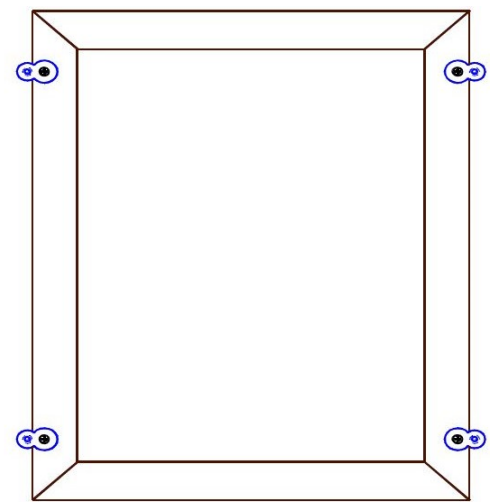
Mise en place : les dessins ci-dessous montrent un tableau équipé vu de face et de dos. La position des attaches peut varier. Charge admissible : 5 à 20 kg par attache suivant la qualité des fixations et les matériaux.



Front view / Vue de face



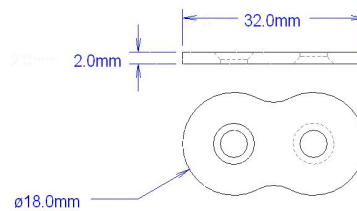
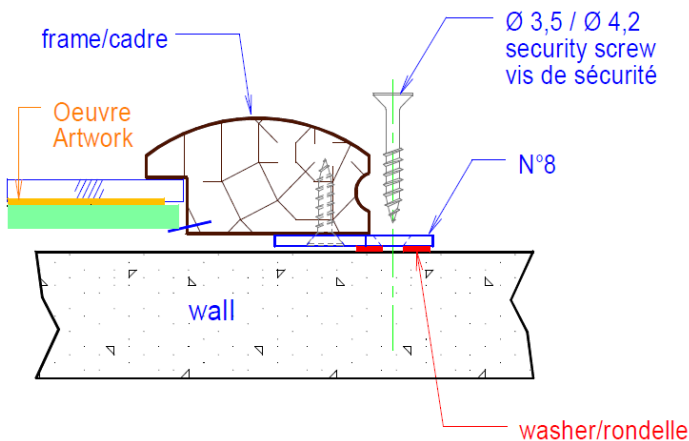
Alternative



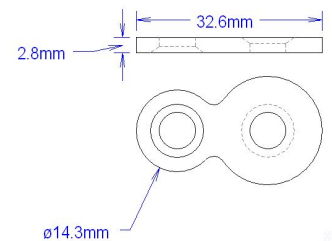
Rear view / Vue arrière

Détails techniques : positionnement des attaches.

La coupe de gauche montre le faible espace entre l'objet et la surface de fixation (2 à 2,8 mm + rondelle 1 mm). La rondelle est destinée à protéger la surface du mur et à isoler l'attache de l'humidité.



Patte 8S



Patte 8K et 8KW

Options :

- Autres vis de sécurité : *Snake-Eyes*, *5 Lobes*, *Rexlok* : nous consulter.
- Embout de vissage pour vis de sécurité.