

Grues de levage polyvalentes “Transformer”

Spécialement adaptées à l’usage muséal



Illustration : grue Transformer avec 5 contrepoids de 20 kg et accessoire potence à crochet

Présentation

Cette gamme de grues de levage a été conçue pour un usage muséal. Elle possède la particularité d'embarquer des contrepoids lui permettant de reporter le piétement de l'avant vers l'arrière. De la sorte, la grue n'est plus gênée par les roues avant et peut se positionner contre un mur ou des étagères.

Les objets peuvent être supportés ou suspendus selon l'accessoire de levage (potence, fourches type élévateur...).

Ces grues sont compactes (passent dans toutes les portes) et complètement repliables en cas de non utilisation ou pour rentrer dans un fourgon. D'un poids très raisonnable – à partir de 124 kg (répartis sur 8 roues) suivant les versions – elles ne surchargent pas les planchers anciens.

Un fonctionnement en salle en tant que grue de levage pour la pose / dépose de tableaux est indiqué en raison de son aptitude à déposer le tableau contre le mur et à procéder à son levage.

Ce type d'équipement a aussi été validé en conditions réelles et en fonctionnement en tandem pour le déplacement, la manutention et la mise sur racks de rouleaux de conservation de très grandes dimensions. Cette configuration forme un attelage particulièrement manœuvrant.

Nombreux accessoires adaptés à une utilisation muséale.

Plusieurs modèles disponibles (voir tableau ci-dessous)

Caractéristiques



Treuil auto-freinant selon la directive machine CE



IPB
SYSTEM



MSU
SYSTEM

Systèmes internes anti-chute et anti-blocage



Poignée de manoeuvre
(ajustable 3 positions sur modèles C & D)



Recouvrement entre section
de mâts importants : 450 mm



Niveau à bulle intégré



2 raidisseurs obliques
pour une meilleure stabilité



Tendeur de blocage des mâts
pour déplacement couché



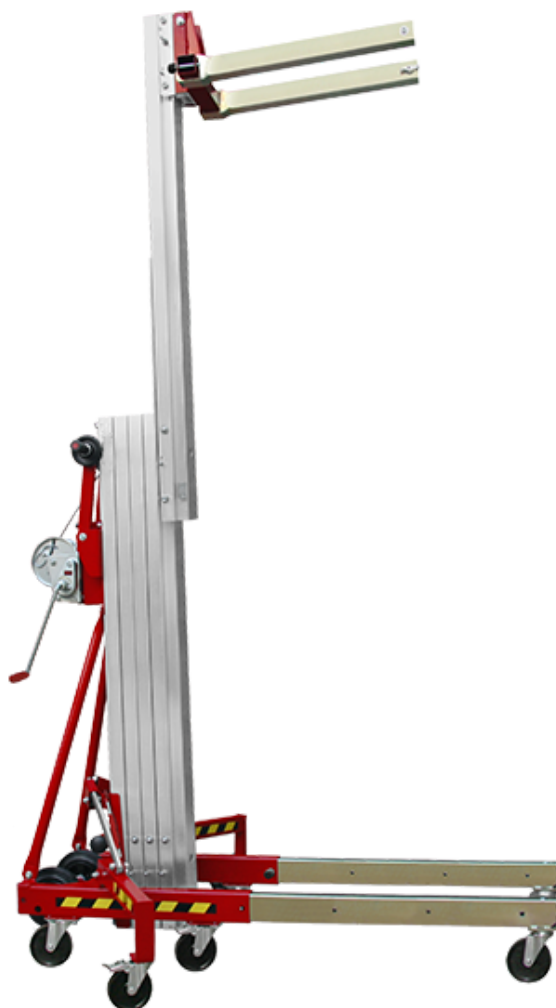
Fourches renforcées incluses,
démontables et réversibles



Roulettes ajustables



Roulettes incluses pour manoeuvre
verticale et horizontale facilitée



Autre possibilité d'utilisation avec le piètement positionné vers l'avant

Modèles

	Transformer B1+	Transformer B2+	Transformer C5	Transformer C6	Transformer D6	Transformer D7
Hauteur maximum	5,10 m	6,60 m	6,50 m	8 m	6,50 m	8 m
Charge maximum	250 kg	230 kg	320 kg	300 kg	400 kg	350 kg
Hauteur minimum	1,97 m	1,97 m	1,99 m	1,99 m	1,99 m	1,99 m
Poids	124 kg	140 kg	178 kg	195 kg	190 kg	207 kg

Accessoires / options



Fourche
(livrée de série)



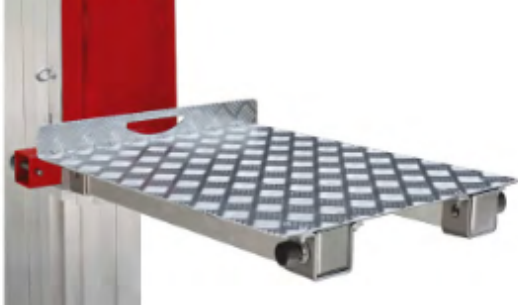
Potence à crochet
(peut être livrée de série sans supplément
à la place de la fourche)



Perche
(peut être livrée de série sans supplément
à la place de la fourche)



Adaptateur spécial formes rondes



Plateforme de chargement



Prolongateurs de fourche



Élargisseur de fourche



Système de levage électrique
(capacité de charge plafonnée à 350 kg sur la
gamme D avec cette option)