

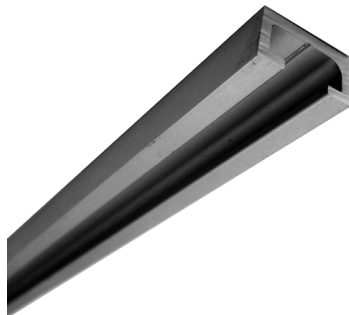
Planex pour murs

Appelé familièrement « cimaise », le rail mural est destiné à recevoir des câbles d'accrochage très proches du mur.

Le Planex permet une fixation murale à plat sur le mur ou en joint creux.

Prévu pour câbles de 1 mm à 2,5 mm.

Planex est un des rares rails livrables en longueurs de 6 m.



Planex pour plafonds

Le Planex permet une fixation sur le plafond ou sur le sol, dans le cas des accrochages par câbles tendus.

Prévu pour câbles de 1 mm à 2,5 mm selon charges supportées et attaches utilisées.

Planex est un des rares rails livrables en longueurs de 6 m.

Caractéristiques techniques

- **Matériau** : aluminium anodisé couleur argent.
- **Longueur** : 300 cm (600 cm par quantités) — **Section** : 19 × 10,5 mm
- **Perçages** : tous les 25 cm (Planex pour murs) / 12,5 cm (Planex pour plafonds).
- **Charge maximum conseillée** : jusqu'à 30 kg par câble selon configuration. Nous consulter.

Accessoires : attaches de câble hautes (sur le rail)



Coulisseau avec câble à œillet pour rail mural



Coulisseaux automatiques pour rail mural



Coulisseau automatique articulé universel



Coulisseau automatique 1/4 de tour (inox)



Coulisseau automatique pour rail plafond

Accessoires : attaches de câble basses (sur le tableau)



Attache Halto



Crochet sécurisé « Oper S »



Crochet inox sécurisé + antivol



Crochet sécurisé inox



Crochet sécurisé N-Hanger inox

Autres accessoires : Cache d'extrémité de rail en plastique ABS