

Slimtack S

Pattes d'accrochage magnétiques

Fabrication Chassitech

Présentation

Les Slimtacks sont des petites pattes en aluminium issues de profilés en forme de J, équipées d'un aimant. Elles permettent de présenter des œuvres ou des objets plans comme par exemple des cartes postales, des lettres, des enveloppes, des cartels, etc. sur des parois métalliques (acier).

Avantages

Très faible présence visuelle en conditions d'exposition. L'aimant ne comprime pas l'oeuvre.

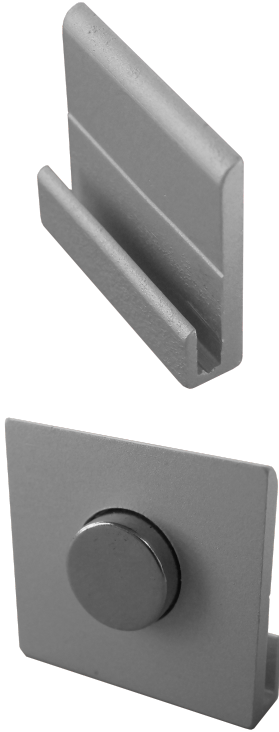
Produits micro sablés pour adoucir toutes les parties vives.

Caractéristiques techniques

Support en aluminium micro-sablé 19 × 20, épaisseur 4,8 mm.

Pour documents jusqu'à 1,7 mm. Autres modèles sur demande.

Aimant neodyme cylindrique 8 × 3 mm (force : env. 14,7 N en traction).



Mise en situation

