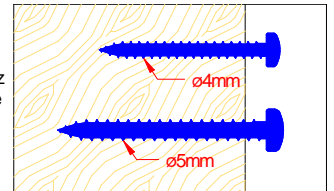


Vis murales pour platines **LOCK 6 et LOCK 8**



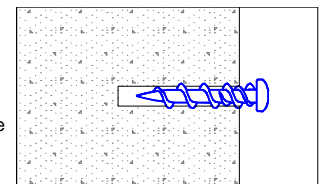
Méthode standard avec vis à bois à tête cylindrique:

L'utilisation de vis à bois directement vissées dans la paroi est la méthode la plus simple et la plus économique. Pour les LOCK 6 les vis de $\varnothing 4\text{mm}$ sont indiquées; pour les LOCK 8 utilisez le $\varnothing 5\text{mm}$. Les têtes cylindriques sont les plus appropriées car elles assurent un bon appui de la vis de réglage. Pour les parois maçonnées utiliser des chevilles adaptées.



Méthode rapide avec vis universelle SCAN-U:

Les vis universelles se vissent sans avant trou dans toutes sortes de matériaux comme les plaques de plâtre, bois, tôle fine... Avec un avant trou de 5mm les vis SCAN-U se vissent sans cheville dans le béton et la brique. Conçues pour fonctionner avec les LOCK 8, leur utilisation est plus difficile avec les LOCK 6 (tourner légèrement les vis si une résistance se fait sentir). Au démontage les SCAN-U laissent un petit trou, plus facile à reboucher qu'un trou de cheville. De plus la tête est émaillée couleur blanc pour gagner en discrétion si la vis doit rester en place.

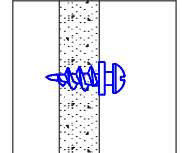
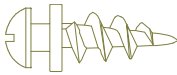


VIS ÉPAULÉES pour LOCK 6 & 8 **EXCLUSIVITÉ CHASSITECH**

- Les vis épaulées possèdent une rondelle d'appui qui renforce leur tenue et empêche les LOCK de frotter sur la paroi -

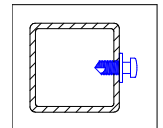
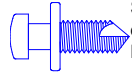
Méthode rapide pour Placoplatre® et Fermacell® avec vis spéciales SCAN-P:

Les vis spéciales SCAN-P permettent un vissage direct sans avant-trou ni chevilles dans les cloisons en plaques de plâtre. Pour un vissage encore plus facile l'empreinte est carrée (embout spécial). Bien que destinées aux Lock 8 les SCAN-P sont compatibles avec les Lock 6 mais sans jeu. Réalisation en alliage d'aluminium avec finition laiton poli. Au démontage les SCAN-P laissent un trou discret, plus facilement rebouchable qu'avec d'autres méthodes.



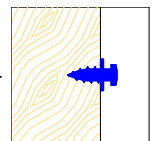
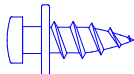
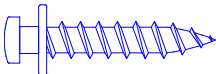
Méthode rapide pour fixation sur MÉTAL avec vis spéciales SCAN-M:

Spécialement conçues pour les tôles et les tubes. Pour éviter des procédés complexes comme le taraudage ou la pose d'inserts nous proposons les vis SCAN-M qui possèdent une pointe coupante et taraudante. Nous préconisons cependant la réalisation d'un avant-trou de $\varnothing 4\text{mm}$. (Longueur de filetage: 9mm)



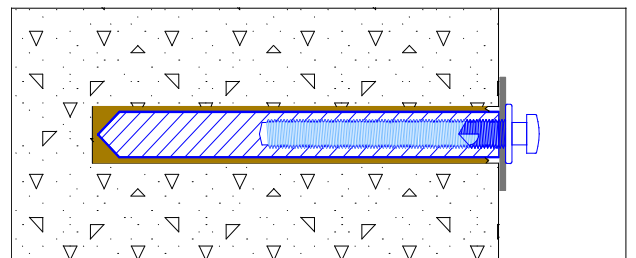
Méthode rapide pour fixation sur BOIS avec vis spéciales SCAN-B:

Pour le bois. Avec un gros filetage de $\varnothing 5,5\text{mm}$ ces vis permettent d'obtenir de très bonnes résistances à l'arrachement. Longueurs de filetage 25mm et 13mm (pour panneaux fins). Avant-trou de $\varnothing 4\text{mm}$ conseillé, pour prévenir tout éclatement.



Méthode avec "chevilles chimiques" SCAN-CH:

N'exerçant pas de compression sur les matériaux du bâti, les chevilles chimiques sont à préférer aux chevilles à action mécanique.
 Nous proposons un ensemble adapté aux platines LOCK comprenant une ampoule de résine, une douille métallique, une rondelle d'appui et une vis SCAN-M.
 Notice séparée disponible.
 Nous consulter



DES SYSTÈMES D'ÉCARTEMENT SPACER 25 et 35 POUR PLATINES RÉGLABLES LOCK SONT DISPONIBLES